



SaberUsar
Sustentável



Catálogo de Roteiros Culturais

roteiros de 1 dia



Caro educador,

A SaberUsar é uma empresa de **negócio social** que presta **assessoria em educação e turismo**, utilizando ferramentas educacionais no turismo e ferramentas do turismo na educação, além de direcionar parte de sua receita para projetos sociais ligados a essas duas áreas tão relevantes no processo de transformação de comportamentos.

Nossos projetos educacionais visam desenvolver **senso crítico** sobre as diversas questões que envolvem e formam um **cidadão global**, proporcionando **desenvolvimento pessoal e social**.

A partir disso, esperamos formar agentes proativos e difusores de ideias e práticas não demagógicas e utópicas, mas possíveis e sustentáveis.

Nossos roteiros e projetos de estudo do meio tratam de temas pertinentes aos vários conteúdos desenvolvidos na educação infantil, ensino fundamental e médio, podendo, em sua maioria, ser adaptados a cada faixa etária atendida ou desenvolvidos através de oficinas na própria escola. Todos os temas são abordados relacionando sua pertinência e relevância junto aos **Objetivos para o Desenvolvimento Sustentável (ODS)**, segundo agenda das Nações Unidas (ONU) para 2030, estimulando uma análise crítica dos percursos e metas a serem atingidas conforme abordagem da UNESCO sobre uma **Educação para a Cidadania Ativa e Global (ECG)**.

Nossa equipe é formada por educadores especializados nas mais diversas áreas do conhecimento e capacitados para atuar com os estudantes fora da sala de aula e em parceria com os professores da escola. A SaberUsar se encarrega de assessorar os professores no trabalho pedagógico antes, durante e depois do roteiro. Estendendo o projeto a outras disciplinas e ao longo de todo o ciclo escolar, amplia as possibilidades de criação de projetos e atividades na escola, e atribui significado à experiência de estudo do meio, .

Escolha o tema que deseja desenvolver com seus alunos e chame a gente para conversar.

Teremos prazer em fazer uma visita à sua escola e contribuir com os projetos do seu corpo docente!



Por que viajar com a gente?

Para cada viagem, roteiro cultural ou projeto educacional da SaberUsar, parte do lucro do produto ou serviço é direcionada ao desenvolvimento de oficinas gratuitas de capacitação, ligadas a temáticas de educação, sustentabilidade e turismo sustentável, que são oferecidas a estudantes e professores da rede pública de ensino.

Venha fazer parte desta rede e contribuir para uma sociedade menos desigual.

Consciência é o nosso negócio!





Formas de energia, História e Meio Ambiente

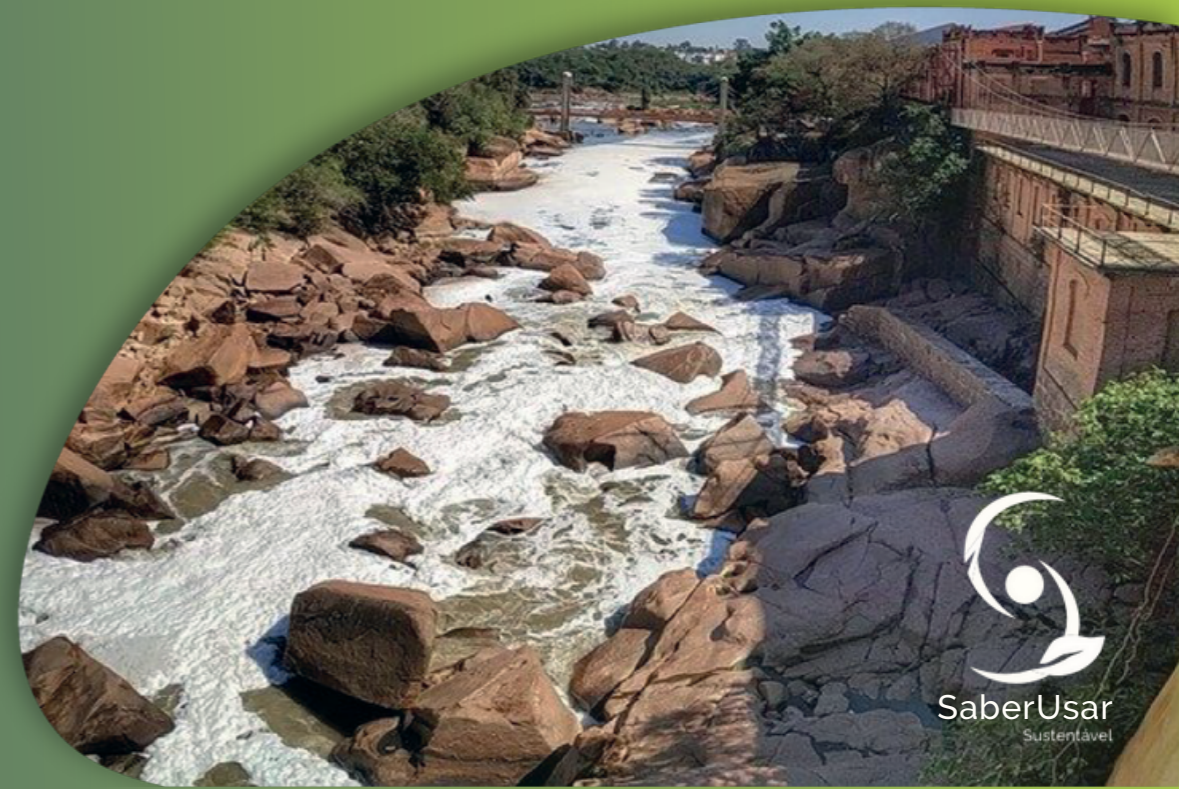


Formas de energia é o conteúdo a ser trabalhado nesse roteiro de estudo que apresenta aos alunos as diversas formas de geração de energia, enfatizando a energia vinda da força da água, além de discutir a questão ambiental.

Em Salto, os alunos poderão observar a queda d'água que dá nome à cidade, proporcionando uma visão do impacto ambiental causado pelo homem: as espumas do Rio Tietê.



95% das torções de aço foram feitas de acordo com o destino do número de alunos contemplados. Valor estimado para grupo de 100 alunos: R\$ 30 mil.



SaberUsar
Sustentável



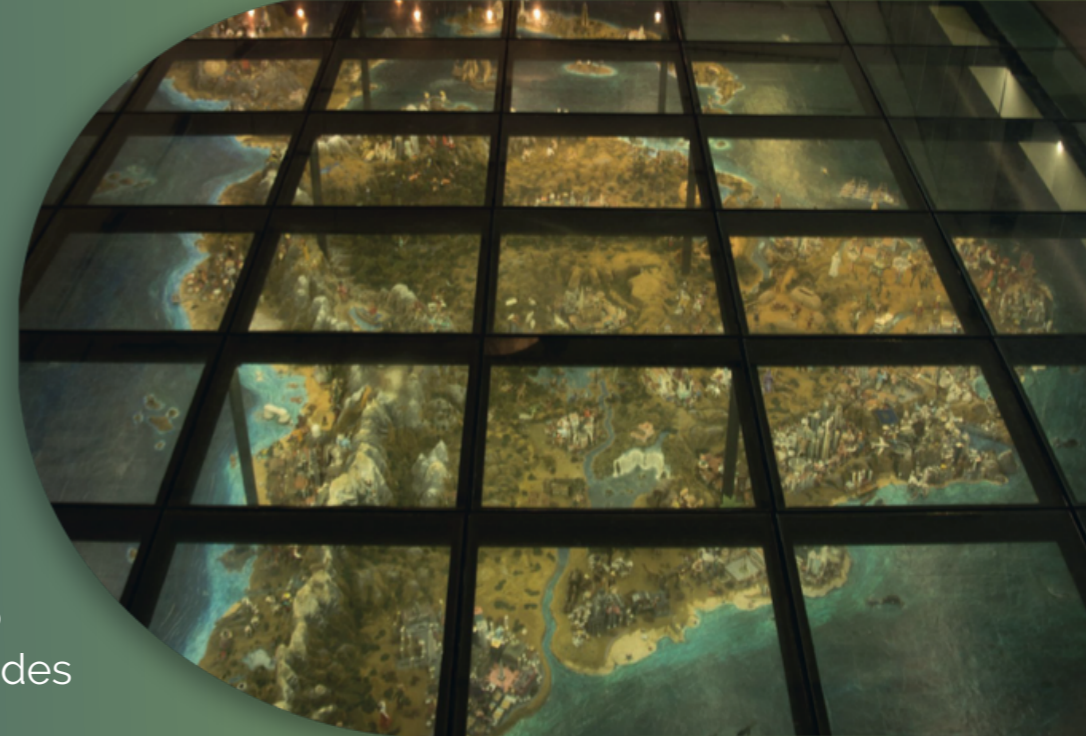
Museu da Imigração e Memorial da América Latina

Localizado na Zona Oeste da capital, ao lado do Terminal Modal de Transportes da Barra Funda, o Memorial da América Latina tem uma área de 84.480 m², dos quais 12mil de área verde em que são cultivadas várias espécies de árvores nativas e silvestres. O traço arquitetônico de Oscar Niemayer garante a funcionalidade da estrutura. Já a concepção do projeto cultural idealizado por Darcy Ribeiro dá unidade às ações e atividades desenvolvidas pelo Memorial.

O Memorial da América Latina foi concebido para ser um espaço de integração e informação dos países` latino-americanos, de suas raízes e culturas e acolhe também a sede do Parlamento Latino-Americano-Parlatino.

O Museu da Imigração propõe ao público o contato com lembranças de pessoas que vieram de outros continentes, suas condições de viagem, adaptação aos novos trabalhos e contribuição para a formação do que hoje chamamos de identidade paulista.

A visita é um convite a retornar aos antepassados e conhecer um pouco mais sobre a sua própria história.

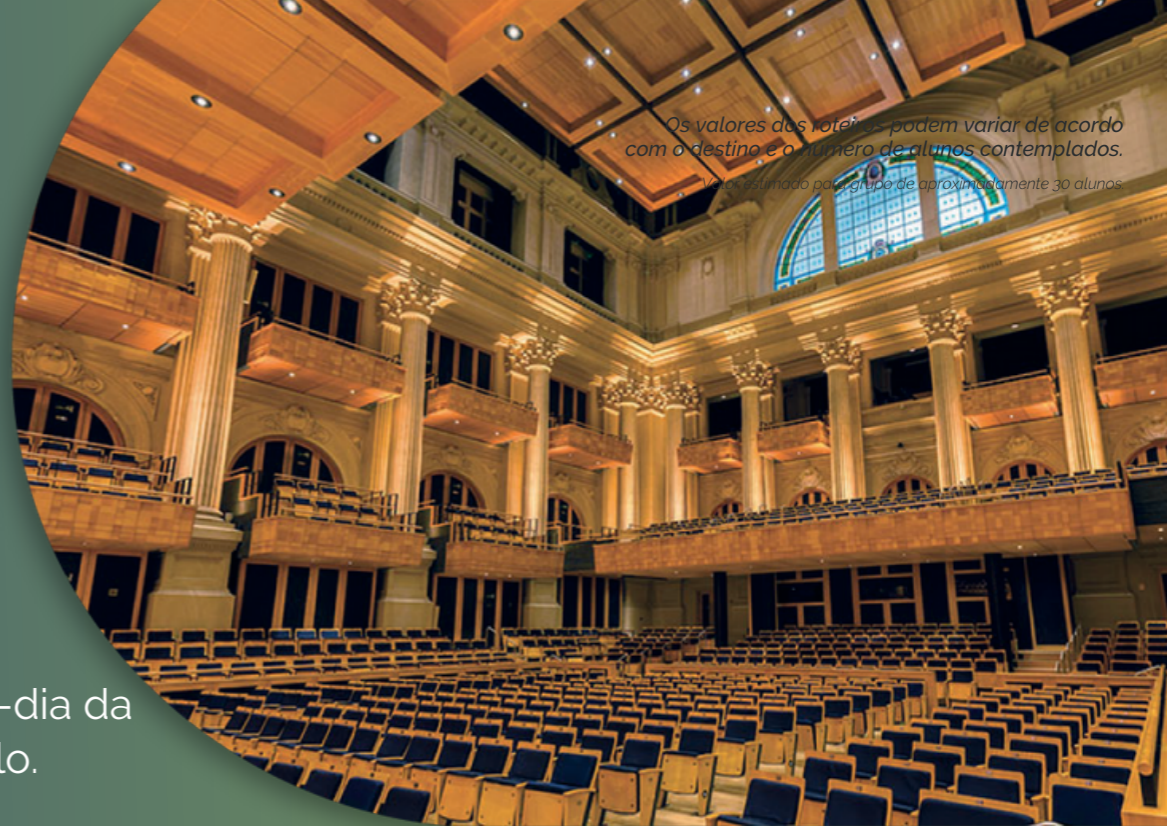




Sala São Paulo e Memorial da Resistência

São Paulo, com seu descontrolado crescimento urbano, foi assistindo sua memória ser destruída por arranha-céus que crescem sobre casas, praças e igrejas coloniais.

Nesse roteiro, os alunos vão mergulhar na trajetória histórica da cidade e no universo das artes da Sala de Concertos São Paulo. O projeto de revitalização reúne informações sobre acústica e o dia-a-dia da sala de concertos, sede da Orquestra Sinfônica do Estado de São Paulo.



*Os valores dos hotéis podem variar de acordo com o destino e o número de alunos contemplados.
Valor estimado por grupo de aproximadamente 30 alunos.*



O Memorial da Resistência se propõe a ser um espaço voltado à reflexão, promovendo ações que contribuam para o exercício da cidadania, aprimoramento da democracia e valorização da cultura de direitos humanos. Desde 2009, o Memorial é Membro Institucional da Coalizão Internacional de Sítios de Consciência, uma rede mundial que agrega instituições constituídas em lugares históricos dedicados à preservação de memórias de luta pela justiça e à reflexão do seu legado na atualidade.

No Memorial, além de um resgate deste período político da história do Brasil, é possível analisar a arquitetura e a preservação do patrimônio histórico.

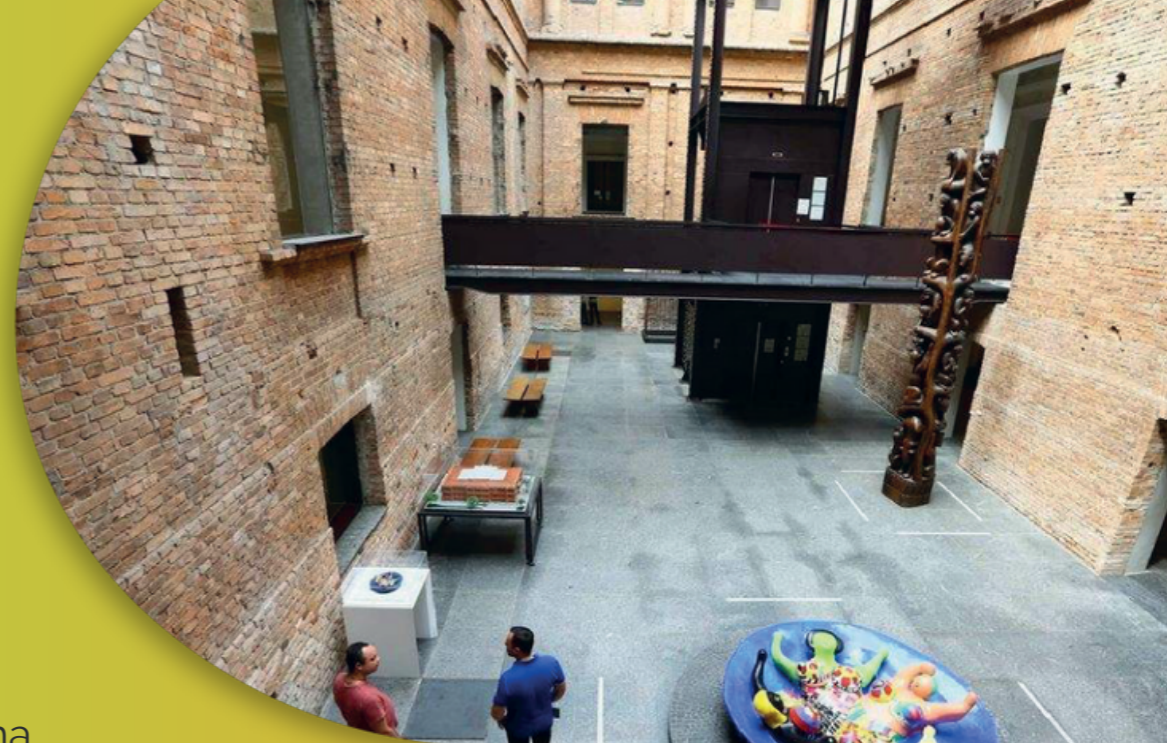


Arte, Arquitetura e Preservação

O foco deste roteiro é a observação da arquitetura de São Paulo, com foco na restauração e preservação dos prédios históricos. O Parque da Luz, o Museu da Língua Portuguesa agora restaurado e o prédio da Pinacoteca do Estado de São Paulo têm imensa representatividade histórica e cultural para o Estado.

A Pinacoteca de São Paulo é um museu de artes visuais com ênfase na produção brasileira do século XIX até a contemporaneidade. Fundada em 1905 pelo Governo do Estado de São Paulo, é o museu de arte mais antigo da cidade. Instalada no antigo edifício Liceu de Artes e Ofícios, projetado no final do século XIX pelo escritório do arquiteto Ramos de Azevedo, que depois passou por uma ampla reforma com projeto do arquiteto Paulo Mendes da Rocha no final da década de 1990.

A visita ao prédio permite não somente imersão na arquitetura e no processo de preservação, mas também inserção no universo das artes e da cultura.





Do Tropeirismo à Industrialização

O foco deste roteiro é o resgate da história do interior paulista, com ênfase em Sorocaba, no papel de uma das mais importantes cidades para o desenvolvimento do Estado de São Paulo.

A FLONA ou Fazenda Ipanema, como é tradicionalmente conhecida, se apresenta como importante sítio arqueológico em nossa região, por abrigar casarios e construções históricas que nos permitem conhecer e compreender um pouco da história paulista e brasileira, de modo geral.



Outro ponto contemplado neste roteiro é o Pátio Cianê Shopping, alocado no prédio da antiga Fábrica Nossa Senhora da Ponte, totalmente restaurado para abrigar o shopping desde 2013.

Juntos, esses dois pontos permitem a discussão de diversos conteúdos: o movimento tropeiro; a primeira fábrica de ferro fundido do Brasil; a trilha Peabiru; a preservação ambiental e patrimonial da Fazenda e da Fábrica; a relação entre conservação e preservação; o período industrial sorocabano e paulista; e os múltiplos usos desses dois espaços ao longo dos anos.





Instituto Butantan

O foco deste roteiro é a biomedicina, biotecnologia e zoologia. O Instituto Butantan é o principal produtor de imunológicos do Brasil, responsável por grande porcentagem da produção nacional de soros hiperimunes e de grande volume da produção nacional de antígenos vacinais, que compõem diversas vacinas utilizadas no Programa Nacional de Imunizações - PNI, do Ministério da Saúde, como por exemplo a Coronavac contra a COVID-19.

O prédio, que hoje abriga o Instituto, conta a história não somente da própria instituição, mas também da cidade de São Paulo como um todo, visto que o prédio foi sede da Fazenda Butantan durante o ciclo do café. A arquitetura, a vacinação e o controle de doenças são alguns temas tratados nesse roteiro.



Outras temáticas e roteiros

*Os valores dos roteiros variam de acordo com o destino e o número de alunos contemplados.

*Os roteiros podem ser bilíngues.

•Formas de Linguagem: re-conhecendo as diversas formas de comunicação e interpretação Recomendado para Ensino Fundamental e Médio



•Matéria Prima – origens, percursos e destinação

Recomendado para Ensino Fundamental Anos Iniciais



•Tropeirismo – a rota dos tropeiros em Sorocaba

Recomendado para Ensino Fundamental Anos Iniciais



•Geração de água e seu uso racional – Conservação de nascentes, manutenção de áreas úmidas e reutilização da água

Recomendado para Ensino Fundamental e Médio



•**Oficina Músico Literária – cantando histórias que ensinam** Recomendado para Ensino Fundamental



•**Fazendas do interior paulista**

Recomendado para Ensino Fundamental e Médio



•**Tecnologias – experimentação e descobertas**

Recomendado para Ensino Fundamental e Médio



•**Os Bandeirantes e os tropeiros – Diferenças, semelhanças e heranças**

Recomendado para Ensino Fundamental Anos Iniciais



•**Ambientes e Moradias – a construção cultural de um ambiente e a formação de paisagens**

Recomendado para Ensino Fundamental Anos Iniciais



•Zoológico – cadeia alimentar, convivência e extinção

Recomendado para Ensino Fundamental



•Jd. Botânico de São Paulo – a diversidade de espécies e sua importância na preservação do ambiente

Recomendado para Ensino Fundamental Anos Finais



•Cadeia Alimentar – entendendo a natureza

Recomendado para Ensino Fundamental Anos Iniciais



•Arte e Imigração - diversidade e processos interculturais

Recomendado para Ensino Fundamental e Médio



Nossa História – você e sua cidade

Recomendado para Ensino Fundamental



•Ciclo do Café – do plantio ao consumo

Recomendado para Ensino Fundamental



•Comunidades Tradicionais – extrativismo e desenvolvimento sustentável

Recomendado para Ensino Fundamental e Médio



•Alimentação e Vivência Rural – os saberes tradicionais x hábitos contemporâneos

Recomendado para Ensino Fundamental Anos Iniciais



•Música e Culturas

Recomendado para Ensino Fundamental e Médio



•O Caminho do Lixo – consumo responsável e descartabilidade

Recomendado para Ensino Fundamental e Médio



•Vida Rural x Vida Urbana – as representações da natureza em cada ambiente e sua interferência ao longo do tempo

Recomendado para Ensino Fundamental



•Visita a Museus*

Personalizado de acordo com faixa etária e temática



As visitas a Museus, Centros Culturais e Exposições podem estar inseridas nos roteiros e projetos ou serem programadas separadamente.

Oficinas para profissionais:

•Grupos Especiais Para o Dia do Professor

Treinamento, lazer e cultura

•Meio e Circunstância – Oficina Experimental

Capacitação para estudo de meio e turismo pedagógico.

•Mão Na Massa

Intercâmbio cultural e Produtividade

Conheça nossos outros produtos e serviços SaberUsar

- Viagens de 2 a 4 dias para estudo do meio
- Cursos de Capacitação
- Assessoria para viajantes e escolas
- Turismo sustentável

Visite nosso site para saber mais e entre em contato conosco!



SaberUsar
Sustentável

contato@saberusarsustentavel.com

www.saberusarsustentavel.com



15 99112-3847

 **Cadastur**
Fazendo o turismo legal.

